

GALILEO 2 TUNNEL EB

CARATTERISTICHE PRINCIPALI

Applicazioni	Illuminazione tunnel.
Gruppo ottico	ASC: Ottica asimmetrica multifuoco ad emissione regolabile per illuminazione di rinforzo. SS: Ottica simmetrica multifuoco ad emissione regolabile per illuminazione permanente. Temperatura di colore: 5700K (4000K in opzione) CRI ≥ 70 Classe di sicurezza fotobiologica: EXEMPT GROUP Efficienza sorgente LED: 168 lm/W @ 525mA, Tj=85°C, 5700K
Classe di isolamento	II, I
Grado di protezione	IP66 IK08
Moduli LED	Gruppo ottico rimovibile
Inclinazione	Vedere sezione disegni dimensionali
Dimensioni	
Peso	
Superficie esposta	
Montaggio	Installazione con staffa regolabile integrata (Vedere sez. staffa)
Cablaggio	In box separato con connettori M/F IP66/68 a sgancio rapido. Montaggio sul corpo apparecchio con staffe integrate.
Temp. di esercizio	-40°C / +50°C (525mA) -40°C / +35°C (700mA)
Temp. di stoccaggio	-40°C / +80°C
Norme di riferimento	EN 60598-1, EN 60598-2-3, EN 60598-2-5, EN 62471, EN 55015, EN 61547, EN 61000-3-2, EN 61000-3-3

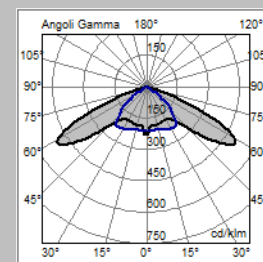


CARATTERISTICHE ELETTRICHE

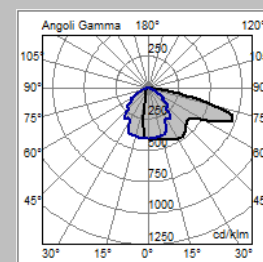
Alimentazione	220÷240V 50/60Hz (Tolleranza standard ±10%. Altri voltaggi e tolleranze su richiesta)
Fattore di potenza	>0,9 (a pieno carico)
Connessione rete	Cavo: FG7-OM1 0.6/1kV 2/3x1,5 mm² L=1,5 mt Optional: FTG10-OM1 0.6/1kV 2/3x1,5 mm² L=1,5 mt Spina: IEC309 2P+T 16A IP67
Protez. sovratensioni	SPD integrato 10kV-10kA, type II, completo di LED di segnalazione e termofusibile per disconnessione del carico a fine vita. (solo CL. I)
Sistema di controllo (opzioni)	F: Fisso non dimmerabile. DB: Bipotenza con filo pilota. DALI: Interfaccia di dimmerazione digitale DALI. FLC: Flusso luminoso costante.
Vita gruppo ottico (Tq=25°C, 700mA)	>100.000hr L90B10 >100.000hr L90, TM-21

MATERIALI

Attacco	Acciaio inox AISI 304 (AISI 316L optional) con isolatori plastici.
Dissipatore	Alluminio pressofuso UNI EN1706 a basso tenore di rame.
Corpo	Verniciato a polveri.
Vano cablaggio	Alluminio estruso anodizzato.
Gruppo ottico	Alluminio 99.85% con finitura superficiale realizzata con deposizione sotto vuoto 99.95%. Alluminio classe A+ (DIN EN 16268)
Schermo	Vetro piano temperato sp. 4mm elevata trasparenza.
Pressacavo	Metallico, M20x1,5 – IP68
Guarnizione	Poliuretana
Colore	Grafite - Cod. 01



Ottica SS-6W



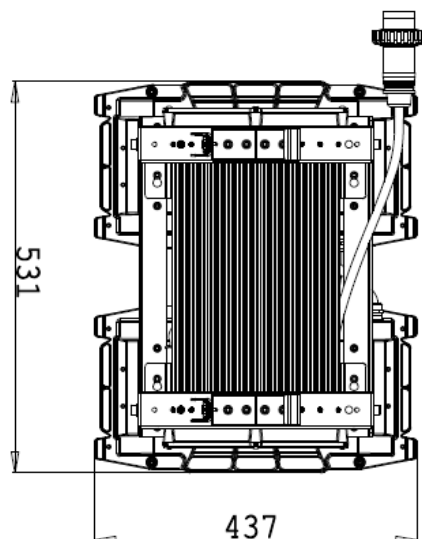
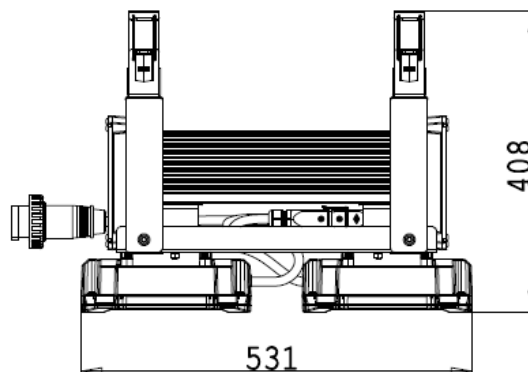
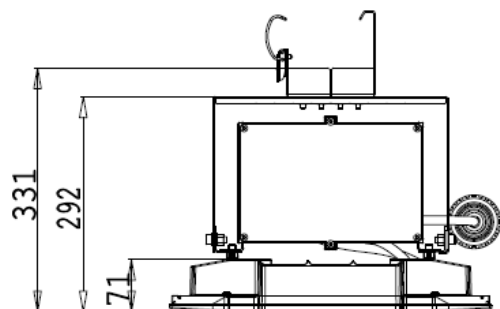
Ottica ASC-7W

Tutti i dati fotometrici pubblicati sono stati rilevati in conformità alle norme UNI EN 13032-1 e IES LM 79-08
ES LM 79-08

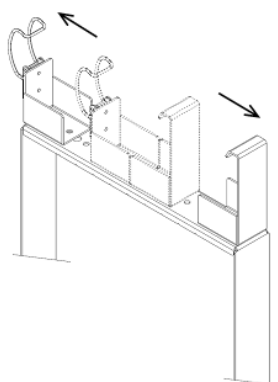
GALILEO 2 EB

DISEGNI DIMENSIONALI

PESO ESCLUSO STAFFA: 19 kg
 SUPERFICIE LATERALE: 0.10 m²
 SUPERFICIE PIANTA: 0.20 m²



STAFFA



Staffa regolabile per canale
 100x75mm fino a 300x75mm.
 Inclinazione su richiesta.

1.8 kg





APPARECCHIO	OTTICA	FLUSSO APPARECCHIO* (Tq=25°C, 5700K, lm)	POTENZA APPARECCHIO* (Tq=25°C, Vin=230Vac, F/DA/DAC, W)	EFFICIENZA APPARECCHIO (Tq=25°C, lm/W)	FLUSSO NOMINALE LED* (Tj=85°C, 5700K, lm)	POTENZA NOMINALE LED* (Tj=85°C, W)
Galileo 2 Tunnel EB 0F6 ASC-4W 6.5-4M	ASC-4W	20850	150	139	25252	140
Galileo 2 Tunnel EB 0F6 ASC-4W 6.5-5M	ASC-4W	24960	190	131	31565	175
Galileo 2 Tunnel EB 0F6 ASC-4W 6.5-6M	ASC-4W	29820	224	133	37878	210
Galileo 2 Tunnel EB 0F6 ASC-4W 6.7-4M	ASC-4W	25660	201	127	31968	188
Galileo 2 Tunnel EB 0F6 ASC-4W 6.7-5M	ASC-4W	30660	254	120	39960	235
Galileo 2 Tunnel EB 0F6 ASC-4W 6.7-6M	ASC-4W	36630	300	122	47952	282
Galileo 2 Tunnel EB 0F6 ASC-5W 6.5-4M	ASC-5W	20460	150	136	25252	140
Galileo 2 Tunnel EB 0F6 ASC-5W 6.5-5M	ASC-5W	24610	190	129	31565	175
Galileo 2 Tunnel EB 0F6 ASC-5W 6.5-6M	ASC-5W	29260	224	130	37878	210
Galileo 2 Tunnel EB 0F6 ASC-5W 6.7-4M	ASC-5W	25190	201	125	31968	188
Galileo 2 Tunnel EB 0F6 ASC-5W 6.7-5M	ASC-5W	30220	254	118	39960	235
Galileo 2 Tunnel EB 0F6 ASC-5W 6.7-6M	ASC-5W	35930	300	119	47952	282
Galileo 2 Tunnel EB 0F6 ASC-6W 6.5-4M	ASC-6W	20170	150	134	25252	140
Galileo 2 Tunnel EB 0F6 ASC-6W 6.5-5M	ASC-6W	24260	190	127	31565	175
Galileo 2 Tunnel EB 0F6 ASC-6W 6.5-6M	ASC-6W	28850	224	128	37878	210
Galileo 2 Tunnel EB 0F6 ASC-6W 6.7-4M	ASC-6W	24830	201	123	31968	188
Galileo 2 Tunnel EB 0F6 ASC-6W 6.7-5M	ASC-6W	29780	254	117	39960	235
Galileo 2 Tunnel EB 0F6 ASC-6W 6.7-6M	ASC-6W	35420	300	118	47952	282
Galileo 2 Tunnel EB 0F6 ASC-7W 6.5-4M	ASC-7W	19780	150	131	25252	140
Galileo 2 Tunnel EB 0F6 ASC-7W 6.5-5M	ASC-7W	23910	190	125	31565	175
Galileo 2 Tunnel EB 0F6 ASC-7W 6.5-6M	ASC-7W	28430	224	126	37878	210
Galileo 2 Tunnel EB 0F6 ASC-7W 6.7-4M	ASC-7W	24360	201	121	31968	188

APPARECCHIO	OTTICA	FLUSSO APPARECCHIO* (Tq=25°C, 5700K, lm)	POTENZA APPARECCHIO* (Tq=25°C, Vin=230Vac, F/DA/DAC, W)	EFFICIENZA APPARECCHIO (Tq=25°C, lm/W)	FLUSSO NOMINALE LED* (Tj=85°C, 5700K, lm)	POTENZA NOMINALE LED* (Tj=85°C, W)
Galileo 2 Tunnel EB 0F6 ASC-7W 6.7-5M	ASC-7W	29360	254	115	39960	235
Galileo 2 Tunnel EB 0F6 ASC-7W 6.7-6M	ASC-7W	34900	300	116	47952	282
Galileo 2 Tunnel EB 0F6 SS-6A 6.5-4M	SS-6A	20370	150	135	25252	140
Galileo 2 Tunnel EB 0F6 SS-6A 6.5-5M	SS-6A	24620	188	130	31565	175
Galileo 2 Tunnel EB 0F6 SS-6A 6.5-6M	SS-6A	29280	227	128	37878	210
Galileo 2 Tunnel EB 0F6 SS-6A 6.7-4M	SS-6A	25090	201	124	31968	188
Galileo 2 Tunnel EB 0F6 SS-6A 6.7-5M	SS-6A	30230	253	119	39960	235
Galileo 2 Tunnel EB 0F6 SS-6A 6.7-6M	SS-6A	35960	304	118	47952	282
Galileo 2 Tunnel EB 0F6 SS-6M 6.5-4M	SS-6M	20370	150	135	25252	140
Galileo 2 Tunnel EB 0F6 SS-6M 6.5-5M	SS-6M	24620	191	128	31565	175
Galileo 2 Tunnel EB 0F6 SS-6M 6.5-6M	SS-6M	29280	228	128	37878	210
Galileo 2 Tunnel EB 0F6 SS-6M 6.7-4M	SS-6M	25090	208	120	31968	188
Galileo 2 Tunnel EB 0F6 SS-6M 6.7-5M	SS-6M	30230	253	119	39960	235
Galileo 2 Tunnel EB 0F6 SS-6M 6.7-6M	SS-6M	35960	303	118	47952	282
Galileo 2 Tunnel EB 0F6 SS-6W 6.5-4M	SS-6W	20370	150	135	25252	140
Galileo 2 Tunnel EB 0F6 SS-6W 6.5-5M	SS-6W	24620	191	128	31565	175
Galileo 2 Tunnel EB 0F6 SS-6W 6.5-6M	SS-6W	29280	228	128	37878	210
Galileo 2 Tunnel EB 0F6 SS-6W 6.7-4M	SS-6W	25090	208	120	31968	188
Galileo 2 Tunnel EB 0F6 SS-6W 6.7-5M	SS-6W	30230	253	119	39960	235
Galileo 2 Tunnel EB 0F6 SS-6W 6.7-6M	SS-6W	35960	303	118	47952	282
Galileo 2 Tunnel EB 0F6 SS-7A 6.5-4M	SS-7A	19780	150	131	25252	140
Galileo 2 Tunnel EB 0F6 SS-7A 6.5-5M	SS-7A	23910	190	125	31565	175

APPARECCHIO	OTTICA	FLUSSO APPARECCHIO* (Tq=25°C, 5700K, lm)	POTENZA APPARECCHIO* (Tq=25°C, Vin=230Vac, F/DA/DAC, W)	EFFICIENZA APPARECCHIO (Tq=25°C, lm/W)	FLUSSO NOMINALE LED* (Tj=85°C, 5700K, lm)	POTENZA NOMINALE LED* (Tj=85°C, W)
Galileo 2 Tunnel EB 0F6 SS-7A 6.5-6M	SS-7A	28430	224	126	37878	210
Galileo 2 Tunnel EB 0F6 SS-7A 6.7-4M	SS-7A	24360	201	121	31968	188
Galileo 2 Tunnel EB 0F6 SS-7A 6.7-5M	SS-7A	29360	254	115	39960	235
Galileo 2 Tunnel EB 0F6 SS-7A 6.7-6M	SS-7A	34900	300	116	47952	282
Galileo 2 Tunnel EB 0F6 SS-7M 6.5-4M	SS-7M	19780	150	131	25252	140
Galileo 2 Tunnel EB 0F6 SS-7M 6.5-5M	SS-7M	23910	191	125	31565	175
Galileo 2 Tunnel EB 0F6 SS-7M 6.5-6M	SS-7M	28430	228	124	37878	210
Galileo 2 Tunnel EB 0F6 SS-7M 6.7-4M	SS-7M	24360	208	117	31968	188
Galileo 2 Tunnel EB 0F6 SS-7M 6.7-5M	SS-7M	29360	253	116	39960	235
Galileo 2 Tunnel EB 0F6 SS-7M 6.7-6M	SS-7M	34900	303	115	47952	282
Galileo 2 Tunnel EB 0F6 SS-7W 6.5-4M	SS-7W	19780	150	131	25252	140
Galileo 2 Tunnel EB 0F6 SS-7W 6.5-5M	SS-7W	23910	191	125	31565	175
Galileo 2 Tunnel EB 0F6 SS-7W 6.5-6M	SS-7W	28430	228	124	37878	210
Galileo 2 Tunnel EB 0F6 SS-7W 6.7-4M	SS-7W	24360	208	117	31968	188
Galileo 2 Tunnel EB 0F6 SS-7W 6.7-5M	SS-7W	29360	253	116	39960	235
Galileo 2 Tunnel EB 0F6 SS-7W 6.7-6M	SS-7W	34900	303	115	47952	282

*FLUSSO APPARECCHIO / POTENZA APPARECCHIO: Dati nominali rilevati in laboratorio.

*FLUSSO NOMINALE LED / POTENZA NOMINALE LED: Dati nominali estrapolati da datasheet costruttore LED.

I valori indicati in questa scheda tecnica sono da considerarsi valori nominali. Tolleranza su flusso: +/-7%. Tolleranza su potenza: +/-5%.

Al fine di favorire un costante aggiornamento dei propri prodotti, AEC si riserva il diritto di apportare modifiche senza preavviso.